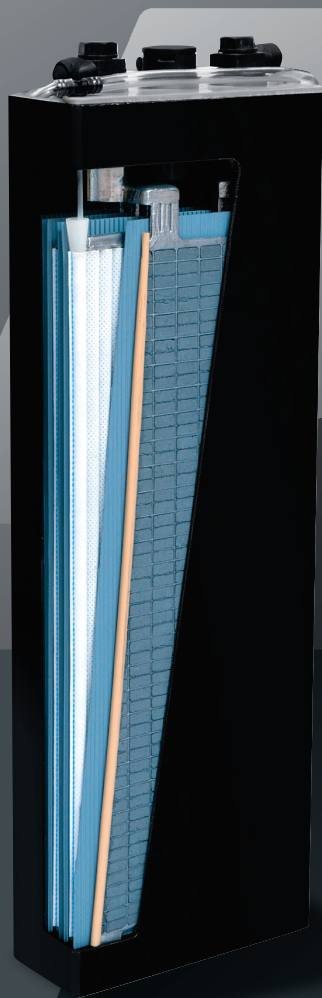


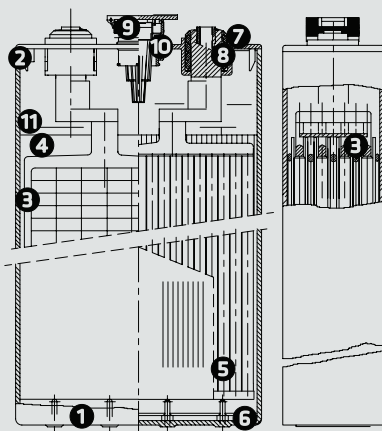
TECHNOLOGIE

Les batteries RHINO TUBULAR sont la combinaison parfaite de technologie Européenne avec standards Nord-Américains, combinant la haute capacité et efficacité des cellules tubulaires dans des jarres aussi robustes et de dimensions identiques aux batteries à plaques traditionnelles.

Pourquoi se contenter de moins lorsqu'on peut obtenir le meilleur des deux mondes?



VUE EN DÉTAIL



- 1 - Contenant en Polypropylène
- 2 - Couvert en Polypropylène
- 3 - Plaque Négative
- 4 - Séparateur avec Micropores
- 5 - Plaque Positive Renforcée
- 6 - Nervure d'Ajustement
- 7 - Terminal
- 8 - Joint d'étanchéité en caoutchouc
- 9 - Bouchon de cellule f 35,5
- 10 - sceau de bouchon f35,5
- 11 - Électrolyte

CARACTÉRISTIQUES

- Technologie tubulaire dans des cellules BCI
- Haute capacité
- Consommation d'eau minimale
- Durabilité supérieure
- Haute résistance aux vibrations
- Temps de recharge plus court
- Meilleure résistance thermique
- Facile à entretenir
- Terminals vissés disponibles

Aussi disponible en formats DIN et BS

AVEC CELLULES

TABI 